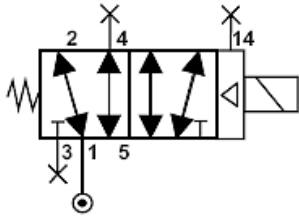
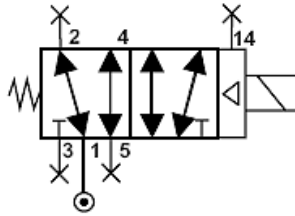


1- ja 2- KELAISET VENTTIILIT (kuvissa 1-kelaiset venttiilit)

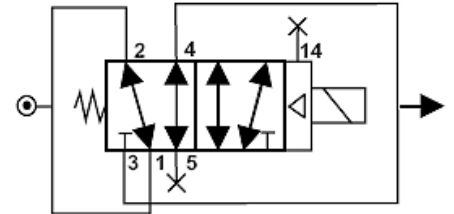
2 / 2 - TIE TOIMINNAT



1. JÄNNITTEETTÖMÄNÄ AUKI

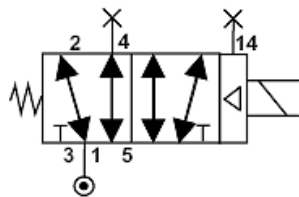


2. JÄNNITTEETTÖMÄNÄ KIINNI

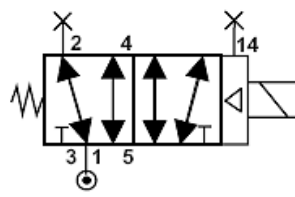


3. JÄNNITTEETTÖMÄNÄ KIINNI
SUURI VIRTAUSKAPASITEETTI
(KYTKENTÄ VALMIINA
ISO - POHJALAATOISSA)

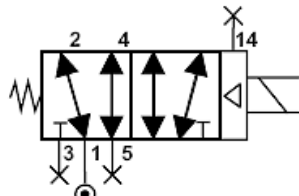
3 / 2 - TIE TOIMINNAT



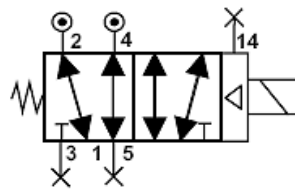
4. JÄNNITTEETTÖMÄNÄ AUKI



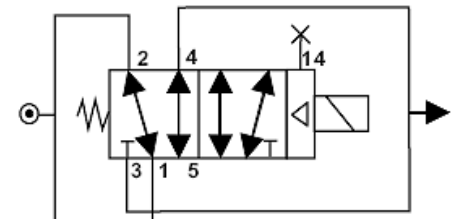
5. JÄNNITTEETTÖMÄNÄ KIINNI



9. VAIHTOVENTTIILI
YHDELLÄ PAINEELLA

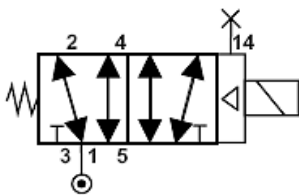


10. KAKSI ERI PAINETTA

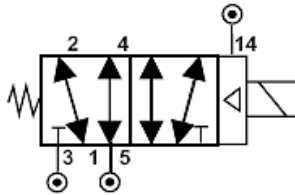


6. JÄNNITTEETTÖMÄNÄ KIINNI
SUURI VIRTAUSKAPASITEETTI
JÄNNITTEELLISENÄ,
NORMAALI ULOSPUHALLUS
(KYTKENTÄ VALMIINA
ISO - POHJALAATOISSA)

5 / 2 - TIE TOIMINNAT



7. YHDELLÄ SYÖTÖLLÄ
(NORMAALI)



8. KAHDELLA SYÖTÖLLÄ

APUOHJATUT VENTTIILIT

KÄYTTÖPAINE 1 - 10 (16) bar
- SISÄINEN APUOHJAUS

KÄYTTÖPAINE VACUUM - ALLE 1 bar
- ULKOINEN APUOHJAUS 1 - 10 bar

PULSSI-OHJAUS TAPAUKSESSA
KÄYTETÄÄN 2 - KELAISTA VENTTIILIÄ

⊙ = SYÖTTÖ

× = SULKUTULPPA