

STS-tuplasuodin

SITEK-TUPLASUODIN

Tuplasuodin on tarkoitettu paineilman suodattamiseen ennen automaatiokoteloiden herkkiä instrumenttilaitteita. Se soveltuu erinomaisesti korkeaa suodatusastetta vaativien laitteiden kuten digitaalisten asennoittimien ja muuntimien ilmansyötön suodattamiseen.

Tuplasuotimen yksikahvainen rakenne mahdollistaa toisen likaantuneen suodattimen huollon käynnin aikana. Rakenne estää inhimilliset virhetoiminnot, koska toinen suodin alkaa tuottamaan puhdasta paineilmaa kun toinen sulkeutuu kahvaa käännettäessä.

Tuplasuodin on helppo asentaa tai jälkiasentaa. Sen ulostuloon on saatavissa suodattimen likaantumista indikoiva painemittari ja painekeytkin.

Kestävän metallisen suodatinkupin kyljessä oleva näyttölasia helpottaa käytönaikaista kunnonvalvontaa.



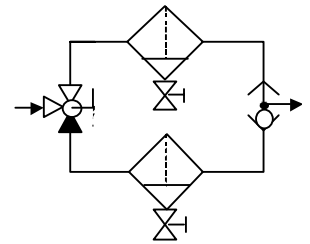
TEKNISET TIEDOT

| | | |
|-----------------|---------------|----------------------|
| Liitännät | sisään / ulos | ½", ¾" G/R (NPT) |
| Kapasiteetti | 5,0 µm | 4316 NI / min Cv 4,4 |
| Käyttöpaine | | max. 14 bar |
| Käyttölämpötila | | + 5 ... 80 °C |
| Tilantarve | | 220 x 350 x 280 mm |
| Paino | | ½" ~4,5kg ¾" ~4,8kg |

Tuplasuotimet

| SUODATUSASTE | TILAUSKOODI |
|--------------|----------------|
| 0,1 µm | STS F32 01G04M |
| 0,3 µm | STS F32 03G04M |
| 0,7 µm | STS F32 07G04M |
| 1,0 µm | STS F32 1G04M |
| 3,0 µm | STS F32 3G04M |
| 5,0 µm | STS F32 5G04M |

| VAIHTOELEMENTIN TILAUSKOODI |
|-----------------------------|
| 0,1 µm EKF32E |
| 0,3 µm EKF32D |
| 0,7 µm EKF32C |
| 1,0 µm SFE-321 |
| 3,0 µm SFE-323 |
| 5,0 µm EKF32B |



Tuplasuotimen vakiovarustus: Tyhjennysventtiili (neulaventtiili) ja asennusteline

TILAUS- / TYYPIKOODI (Lisävarusteet ilman S-kirjainta)

| STS F325 G04M - P - PM - P - PK | | | | | | | | | | | | | | | |
|--|--------|--------|------------------------------|--------|-------|--------|---|------|------|------|------|------|------|--|--------------|
| Tuotesarja | | | Painekeytkin | | | | | | | | | | | | |
| Suodinelementti | | | Painemittarin sulkuventtiili | | | | | | | | | | | | |
| <table border="1"><tr><td>F3201</td><td>0,1 µm</td></tr><tr><td>F3203</td><td>0,3 µm</td></tr><tr><td>F3207</td><td>0,7 µm</td></tr></table> | F3201 | 0,1 µm | F3203 | 0,3 µm | F3207 | 0,7 µm | <table border="1"><tr><td>F321</td><td>1 µm</td></tr><tr><td>F323</td><td>3 µm</td></tr><tr><td>F325</td><td>5 µm</td></tr></table> | F321 | 1 µm | F323 | 3 µm | F325 | 5 µm | | Painemittari |
| F3201 | 0,1 µm | | | | | | | | | | | | | | |
| F3203 | 0,3 µm | | | | | | | | | | | | | | |
| F3207 | 0,7 µm | | | | | | | | | | | | | | |
| F321 | 1 µm | | | | | | | | | | | | | | |
| F323 | 3 µm | | | | | | | | | | | | | | |
| F325 | 5 µm | | | | | | | | | | | | | | |
| Suotimen tyyppi | | | Tyhjennysventtiili | | | | | | | | | | | | |
| <table border="1"><tr><td>G04</td><td>½"</td></tr><tr><td>G06</td><td>¾"</td></tr></table> | G04 | ½" | G06 | ¾" | | | Palloventtiili neulaventtiilin tilalle | | | | | | | | |
| G04 | ½" | | | | | | | | | | | | | | |
| G06 | ¾" | | | | | | | | | | | | | | |



Sitek-Palvelu Oy

Laukaantie 4

Hatanpäänvallatie 34 A

E-mail: sitek@sitek.fi

40320 Jyväskylä

33100 Tampere

www.sitek.fi

Puh. (014) 337 2300 Fax (014) 337 2301

Puh. (03) 265 4069 Fax (03) 265 7869

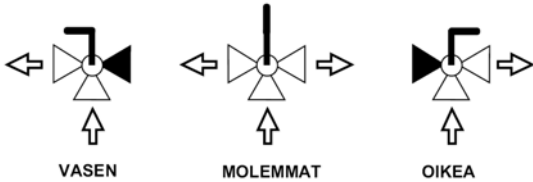
LISÄVARUSTEET

| TUOTE | TILAUSKOODI | LISÄTIEDOT | |
|------------------------------|------------------|----------------|-----------------------|
| Tyhjennysventtiili | SPV R 1/8 F-M * | Palloventtiili | R1/8" F-M |
| Painemittari | SPM-10 R 1/4 A50 | 0 - 10 bar | R1/4", Ø50 mm |
| Painemittarin sulkuventtiili | SPV R 1/8 F-M | Palloventtiili | R1/8" F-M |
| Painekytin | SPK-10 R 1/4 | 0,5 - 10 bar | R1/4", viritettävissä |

*Tyypeissä ja lisätiedoissa **M** = ulkokierre (male) ja **F** = sisäkierre (female), esim. R 1/8" **M**

VAIHTOVENTTIILIN ASENNOT

Vaihtovernttiilin kahvan asento ilmaisee käytössä olevan suodattimen.



SUODINELEMENTIN VAIHTO

VAROITUS:
TAPATURMAVAARAN VÄLTÄMISEKSI
kuppia ei saa avata (irroittaa) sen ollessa paineellisena.

Suodin tulee huoltaa, kun ulostulopaine on laskenut syötettäville laitteille määriteltyyn min. syöttöpaineeseen.

1. Käännetään vaihtovernttiilin kahva osoittamaan käyttöön jäävää suodinta.
2. Tyhjennetään huollettava suodin sen pohjassa olevan neula- tai palloventtiilin kautta.

HUOM:
Neulaventtiili avautuu kierrettäessä oikealle (myötäpäivään).

3. Kuppi avautuu kiertämällä vastapäivään, kun samanaikaisesti vedetään lukitusnuppia alas.

Mitat

[hakasulkeissa 3/4" koko]

