

STSP – Tuplasuodin / Säädin

SITEK – TUPLASUODIN / SÄÄDIN

Sitek Tuplasuodin / Säädin on tarkoitettu paineilman suodattamiseen ja paineensäätöön ennen automaatiokoteloiden herkkiä instrumenttilaitteita.

Tuplasuotimen / Säätimen kompakti koko ja yksikahvainen rakenne mahdollistavat likaantuneen suodattimen huollon käynnin aikana. Rakenne estää inhimilliset virhetoiminnot, koska toinen suodin alkaa tuottaa puhdasta paineilmaa, kun toinen sulkeutuu kahvaa käännettäessä.

Tuplasuodin / Säädin on helppo asentaa tai jälkiasentaa. Sen ulostuloon on saatavissa suodattimen likaantumista indikoiva painemittari ja painekeytkin. Kestävän metallisen suodatinkupin kyljessä oleva näyttölasia helpottaa käytönaikaista kunnonvalvontaa.

Suodin tulee huoltaa, kun ulostulopaine on laskenut syötettäville laitteille määritellyyn min. syöttöpaineeseen.

1/2", 1 ... 5 µm



TEKNISET TIEDOT

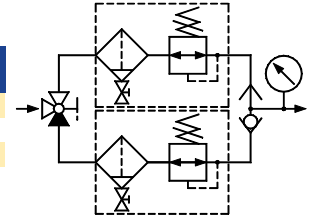
Liitännät	sisään / ulos	1/2", 3/4" G/R (NPT)
Kapasiteetti	5,0 µm	Cv 4,4
Käyttöpaine		max. 14 bar (max. 203 psi)
Säätöalue		0 ... 14 bar
Käyttölämpötila		+ 5 ... 80 °C (+ 41 ... 176 °F)
Tilantarve		~ 220 x 350 x 280 mm
Paino		1/2" ~4,5kg 3/4" ~4,8kg

TUPLASUOTIMET / SÄÄTIMET

SUODATUSASTE	TILAUSKOODI
1,0 µm	STS P32 1G04M
3,0 µm	STS P32 3G04M
5,0 µm	STS P32 5G04M

VAIHTOELEMENTIN TILAUSKOODI
1,0 µm EKF-321
3,0 µm EKF-323
5,0 µm EKF32B

Vakiovarustus: Tyhjennysventtiili (neulaventtiili), asennusteline ja suodinelementti



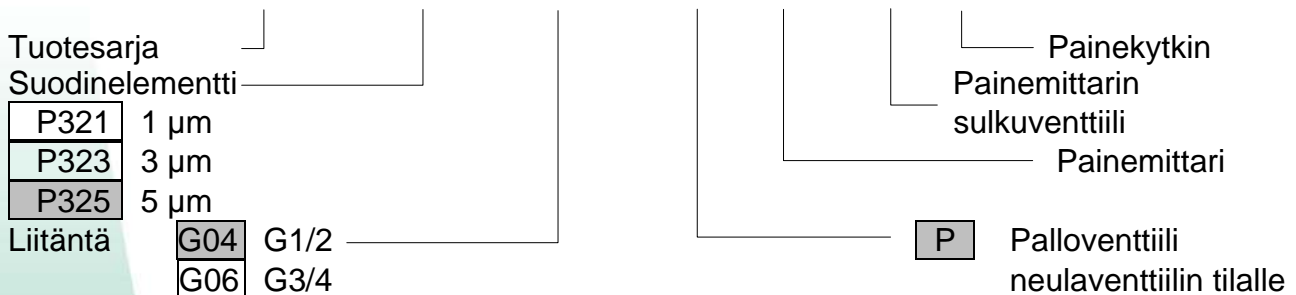
LISÄVARUSTEET

TUOTE	TILAUSKOODI	LISÄTIEDOT	VARAOSAKOODI
Tyhjennysventtiili	P	Palloventtiili 1/8"	SPV R1/8U-1/8S
Painemittari	PM	0 - 10 bar	SPM-10R1/4A50
Painemittarin sulkuventtiili	P	Palloventtiili 1/4"	SPV R1/4U-1/4S
Painekeytkin	PK	0,5 - 10 bar	DS1610400210100

TILAUS / TYYPPIKOODI (Lisävarusteet ilman S-kirjainta)

OPTIOT

STSP P325 G04M - P - PM - P- PK



Sitek-Palvelu Oy

Laukaantie 4

Hatanpäänvallatie 34 A

E-mail: sitek@sitek.fi

40320 Jyväskylä

33100 Tampere

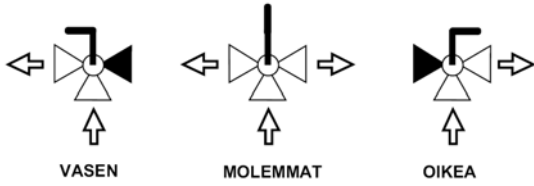
www.sitek.fi

Puh. (014) 337 2300 Fax (014) 337 2301

Puh. (03) 265 4069 Fax (03) 265 7869

VAIHTOVENTTIILIN ASENNOT

Vaihtovernttiilin kahvan asento ilmaisee käytössä olevan suodattimen..



SUODINELEMENTIN VAIHTO

VAROITUS:
TAPATURMAVAARAN VÄLTÄMISEKSI
kuppia ei saa avata (irroittaa) sen ollessa paineellisena.

Suodin tulee huoltaa, kun ulostulopaine on laskenut syötettäville laitteille määriteltyyn min. syöttöpaineeseen.

1. Käännetään vaihtovernttiilin kahva osoittamaan käyttöön jäävää suodinta.
2. Tyhjennetään huollettava suodin sen pohjassa olevan neula- tai palloventtiilin kautta.

HUOM.

Neulaventtiili avautuu kierrettäessä oikealle (myötäpäivään).

3. Kuppi avautuu kiertämällä vastapäivään, kun samanaikaisesti vedetään lukitusnuppia alas.

Mitat

[3/4" koko]

